

ACCESO RAÍCES DE CASABLANCA
Valparaíso, Chile

CLIENTES
Raíces de Casablanca

ARQUITECTURA
Mathias Klotz
Juan Purcell

COLABORADORA
Dominique Schnitzer

ACCESO RAÍCES DE CASABLANCA
Valparaíso, Chile

CLIENTES
Raíces de Casablanca

ARQUITECTURA
Mathias Klotz
Juan Purcell

COLABORADORA
Dominique Schnitzer

ACCESO RAÍCES DE CASABLANCA
Valparaíso, Chile

CLIENTES
Raíces de Casablanca

ARQUITECTURA
Mathias Klotz
Juan Purcell

COLABORADORA
Dominique Schnitzer

ACCESO RAÍCES DE CASABLANCA
Valparaíso, Chile

CLIENTES
Raíces de Casablanca

ARQUITECTURA
Mathias Klotz
Juan Purcell

COLABORADORA
Dominique Schnitzer



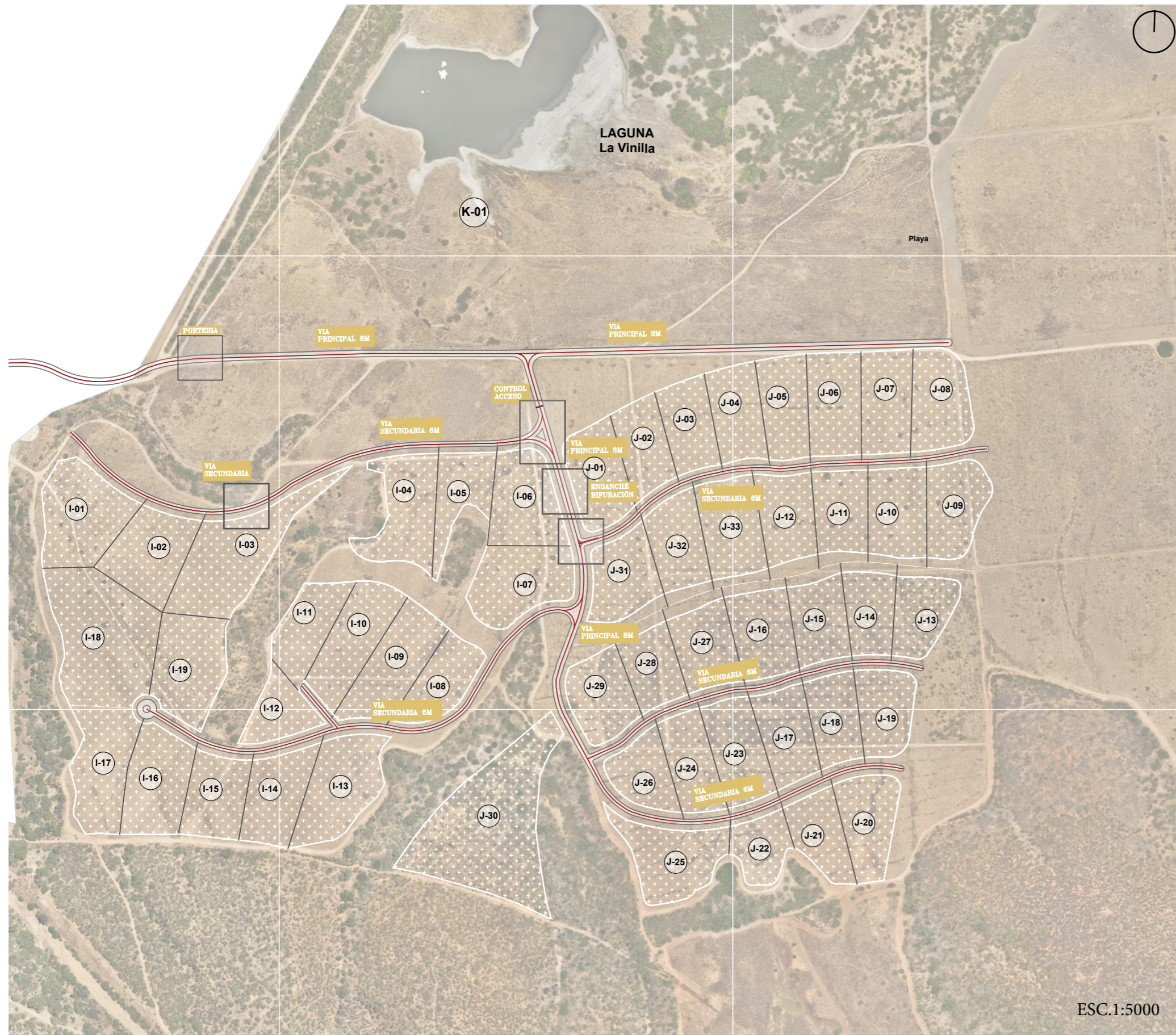
ACCESO RAÍCES DE CASABLANCA
Valparaíso, Chile

CLIENTES
Raíces de Casablanca

ARQUITECTURA
Mathias Klotz
Juan Purcell

COLABORADORA
Dominique Schnitzer

PLANO SUBDIVISIÓN LOTE I - J



ESC.1:5000

ACCESO RAÍCES DE CASABLANCA
Valparaíso, Chile

CLIENTES
Raíces de Casablanca

SUBDIVISIÓN PREDIAL



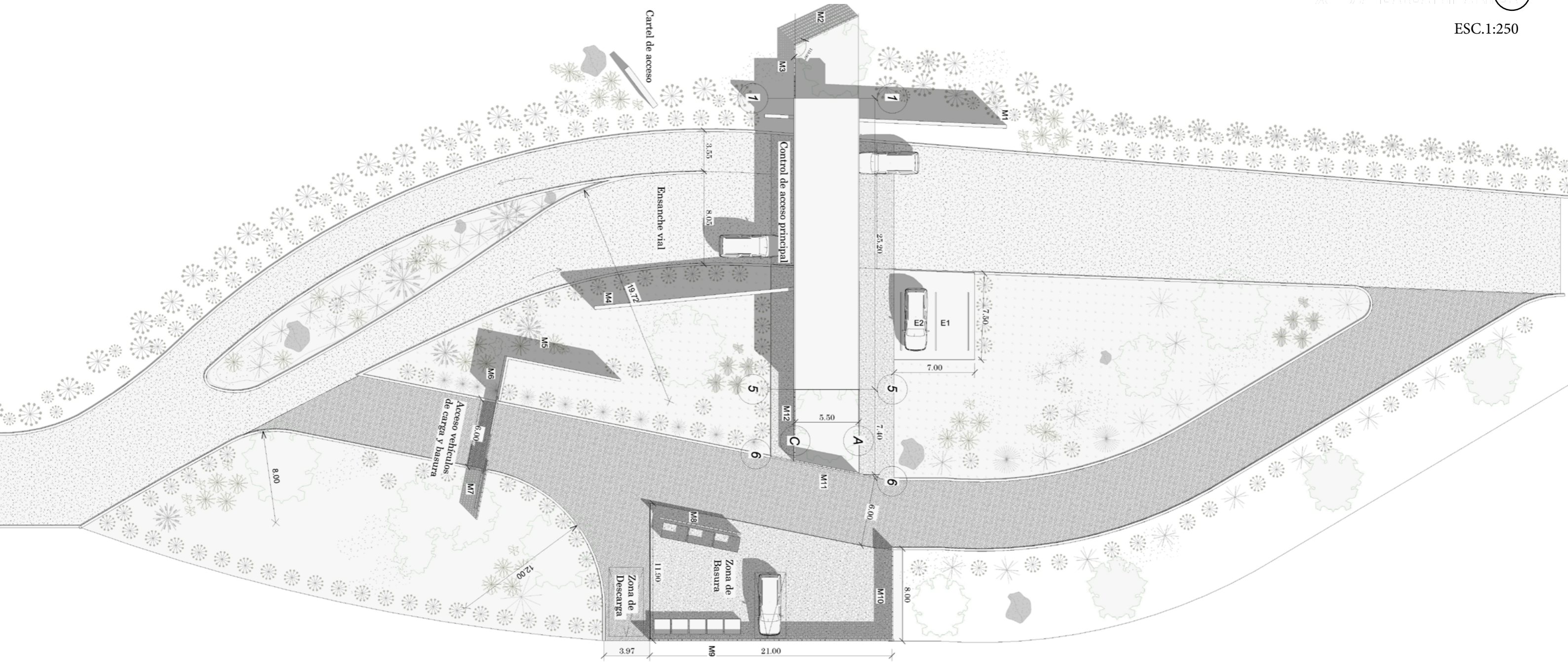
PLANO REFERENCIAL DE UBICACIÓN



ARQUITECTURA
Mathias Klotz
Juan Purcell

COLABORADORA
Dominique Schnitzer

PLANTA DE EMPLAZAMIENTO

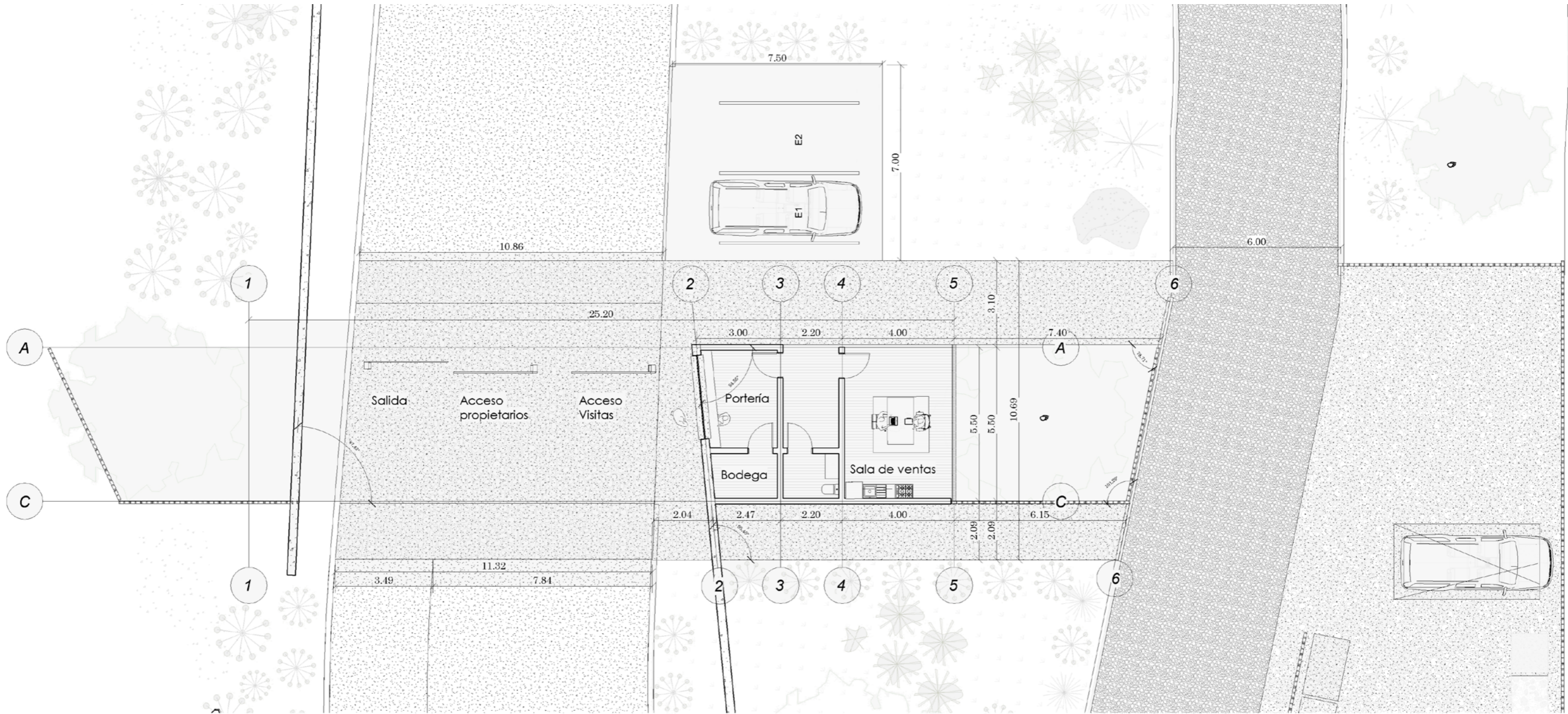


LEYENDA DE MUROS Y BLOQUES

M1 Bloque H.A 30 cm 21 m largo 3 m alto	M2 Bloque Grau 10 5.7 m largo 1.5 m alto	M3 Bloque Grau 10 6 m largo 1.5 m alto	M4 Muro H.A 30 cm 23 m largo	M5 Muro H.A 20 cm 8 m largo	M6 Muro H.A 20 cm 3.8 m largo
M7 Bloque Grau 10 5 m largo 1.5 m alto	M8 Bloque Grau 10 7 m largo 1.8 m alto	M9 Bloque Grau 10 21 m largo 1.8 m alto	M10 Bloque Grau 10 8 m largo 1.8 m alto	M11 Bloque Grau 10 5.6 m largo 1.5 m alto	M12 Bloque Grau 10 6.2 m largo 1.5 m alto

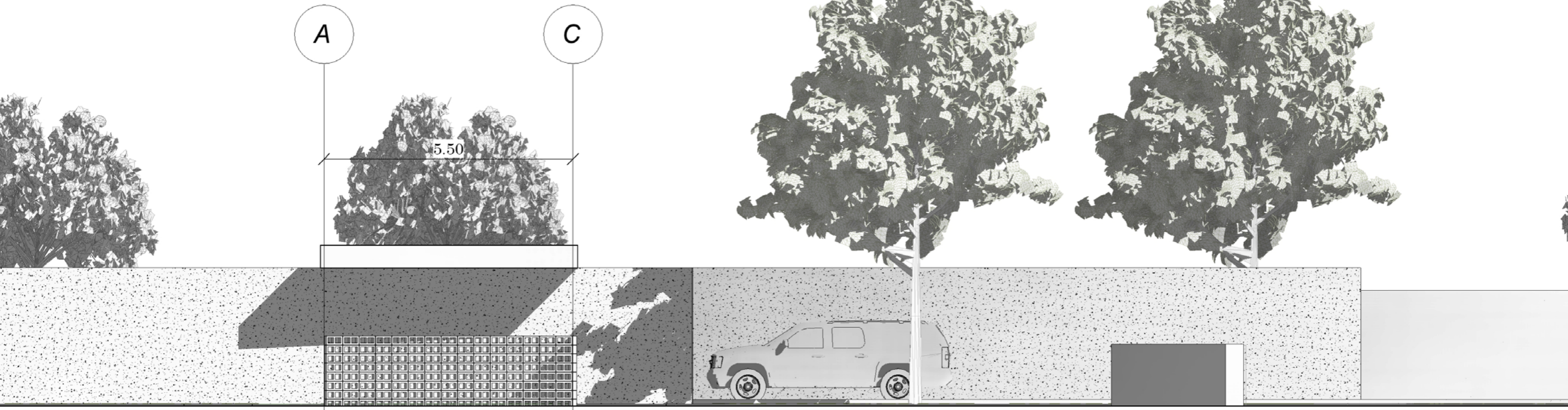


PLANTA PRIMER NIVEL

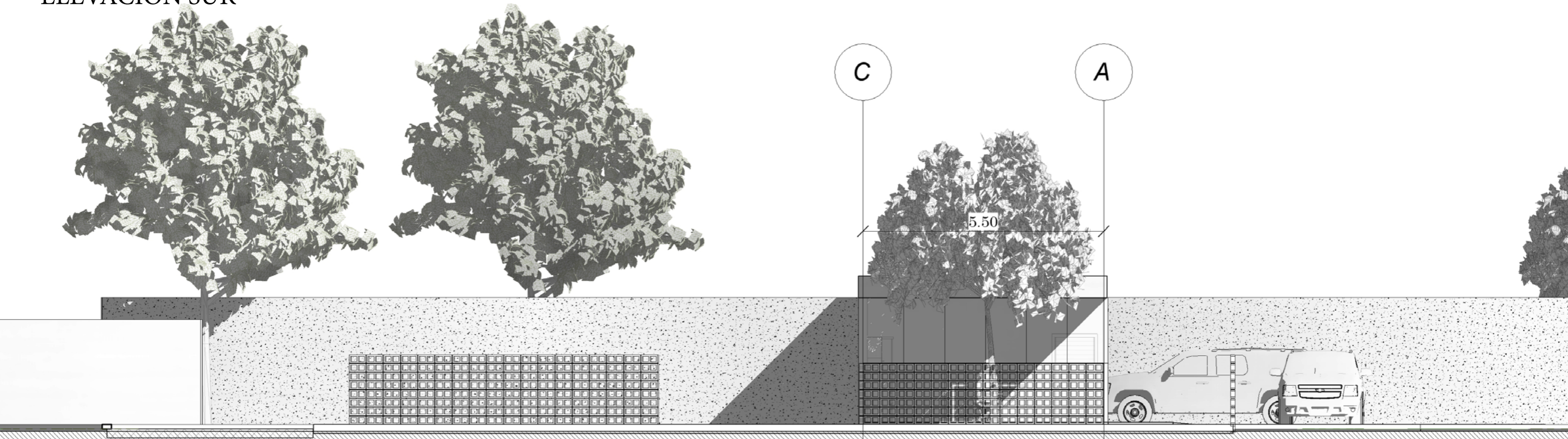


ELEVACIÓN NORTE

ESC.1:100



ELEVACIÓN SUR



ACCESO RAÍCES DE CASABLANCA
Valparaíso, Chile

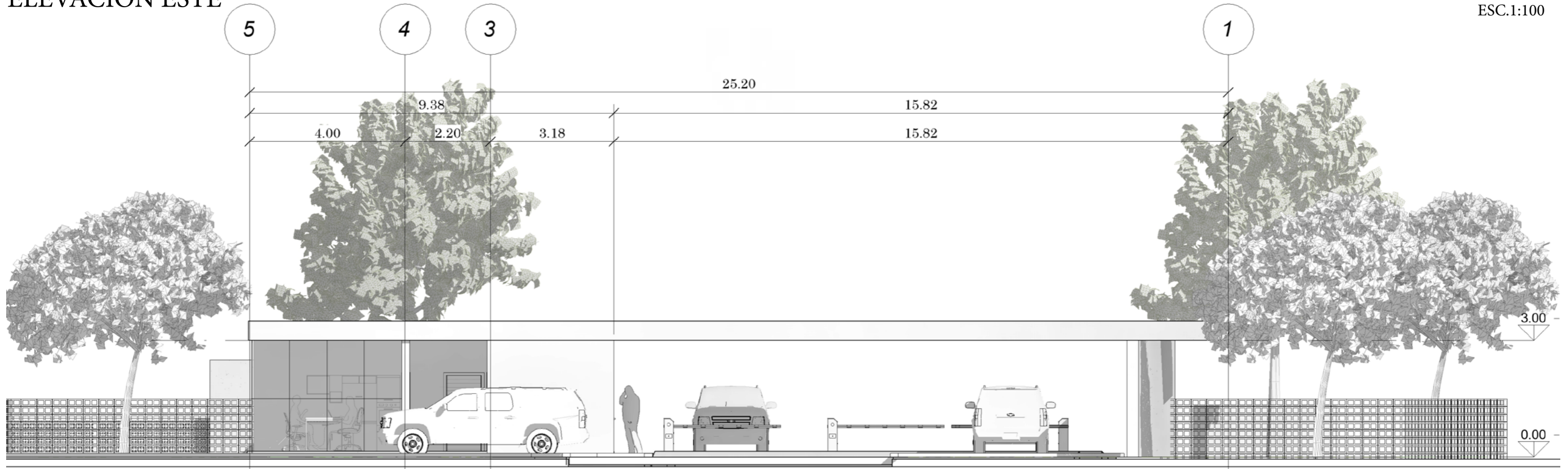
CLIENTES
Raíces de Casablanca

ARQUITECTURA
Mathias Klotz
Juan Purcell

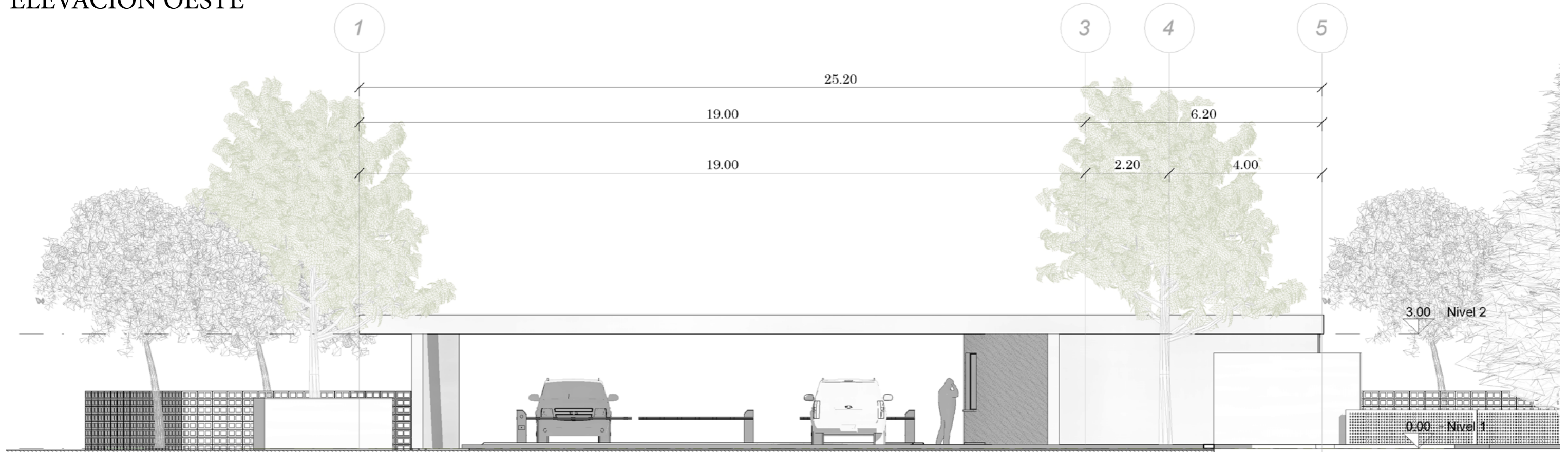
COLABORADORA
Dominique Schnitzer

ELEVACION ESTE

ESC.1:100



ELEVACIÓN OESTE



ACCESO RAÍCES DE CASABLANCA
Valparaíso, Chile

CLIENTES
Raíces de Casablanca

ARQUITECTURA
Mathias Klotz
Juan Purcell

COLABORADORA
Dominique Schnitzer